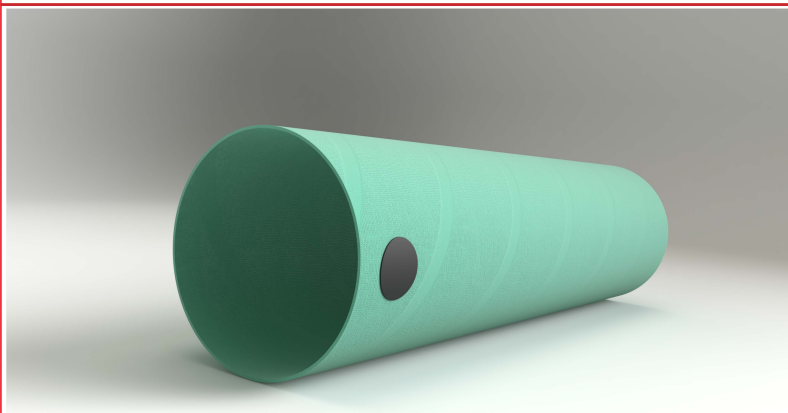


# Cobertor anilox Línea: **Covercyl**

## Principales características

- Material resistente y suave en su interior.
- Diafragma de caucho para fijar el cobertor eficientemente en el Anilox.
- Provisto de rotulo para anotar los datos del Anilox a proteger para su identificación.
- Garantía: Un año por defectos de fabricación.



- EFICIENTE PROTECCION PARA LA DELICADA SUPERFICIE DE CERÁMICA DEL ANILOX.

Córdoba, Argentina

**Cylitec**

lightweight print cylinder technology