

# Manga-Puente *Línea:* Carbocyl Premium

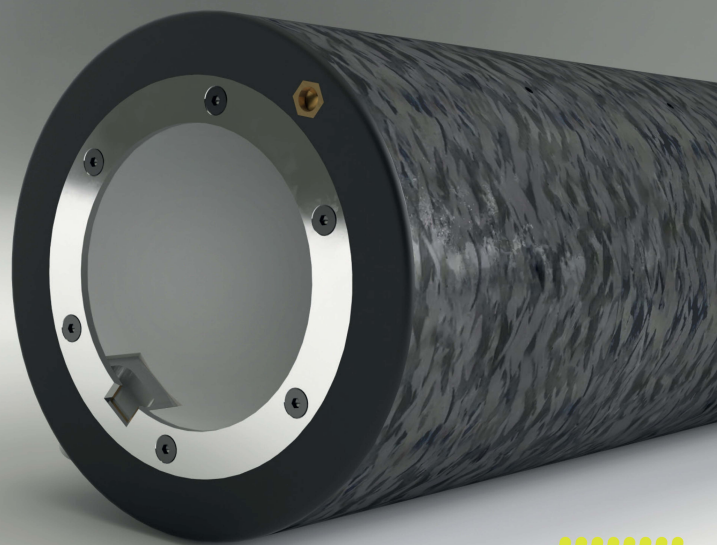
***Manga-Puente elaborada con Fibra de Carbono y resinas base epoxi.***

**Gracias a las excepcionales propiedades de la Fibra de Carbono, CARBOCYL presenta el menor peso en su tipo, excelentes propiedades mecánicas, alta estabilidad dimensional y óptimo drenado de la corriente estática.**



## Principales características

- Drenaje óptimo de la corriente estática por la excelente propiedad conductiva de la fibra de carbono.
- Carbocyl es la más liviana en su tipo con excelente estabilidad dimensional preservando así medidas exactas por más tiempo.
- Resistencia a solventes agresivos. El encapsulado total, evita la absorción de solventes y humedad.
- La exclusiva Estructura Alveolar le confiere un equilibrio óptimo entre robustez, estabilidad y bajo peso.
- Protección interna:  
Anillo protector metálico del lado de la muesca para evitar daños en el interior.
- Caras laterales protegidas con material anti-impacto.
- Apta para impresión a alta velocidad.
- Montaje suave y buena fijación al mandril.
- Óptima distribución del aire superficial que permite un fácil montaje/desmontaje de las Mangas.
- Garantía: Un año por defectos de fabricación.



ESTRUCTURA  
ALVEOLAR

## Especificaciones técnicas

- Tolerancias:  
TIR  $\leq 0,015\text{mm}$   
(montado sobre un mandril de TIR  $\leq 0,005\text{mm}$ )  
Diámetro exterior  $\pm 0,015\text{mm}$
- Dureza: 75-80 shore D.
- Temperatura de trabajo:  
16°C - 40°C
- Presión y caudal de trabajo:  
6 - 8 bar y 12 litros/seg.
- Resistencia eléctrica:  $< 0,1 \text{ MOhm}$
- Disponible en espesores de pared desde 12 mm hasta 150mm y en versión neumática o flujo pasante. Tamaños mayores consultar.