

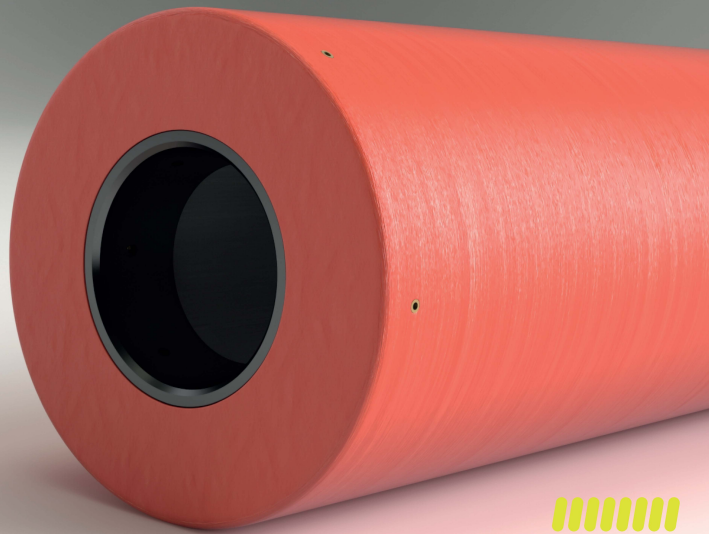
# Mandril

***Mandril neumático liviano de material compuesto base epoxi para ser montado con mangas metálicas grabadas y listas para imprimir.***

## Principales características

- Pesa entre un 40% hasta un 70% menos respecto de un cilindro de acero convencional.
- La exclusiva Estructura Alveolar le confiere un equilibrio óptimo entre robustez, estabilidad y bajo peso.
- Resistencia a solventes agresivos. Encapsulado total, evita la absorción de solventes y humedad.
- Apto para impresiones a altas velocidades.
- Garantía: Un año por defectos de fabricación.

# Polímero



ESTRUCTURA  
ALVEOLAR

## Especificaciones técnicas

- Tolerancias:  
TIR  $\leq 0,020\text{mm}$   
(montado sobre un mandril de TIR  $\leq 0,005\text{mm}$ )  
Diámetro exterior  $\pm 0,02\text{mm}$
- Dureza:  
80 - 85 shore D
- Temperatura de trabajo:  
 $16^{\circ}\text{C} - 40^{\circ}\text{C}$
- Disponible en espesores de pared de 10mm hasta 150mm. Tamaños mayores consultar.